

# CONÈIXER EL NOSTRE EDIFICI

## Conèixer la factura de la llum per estalviar

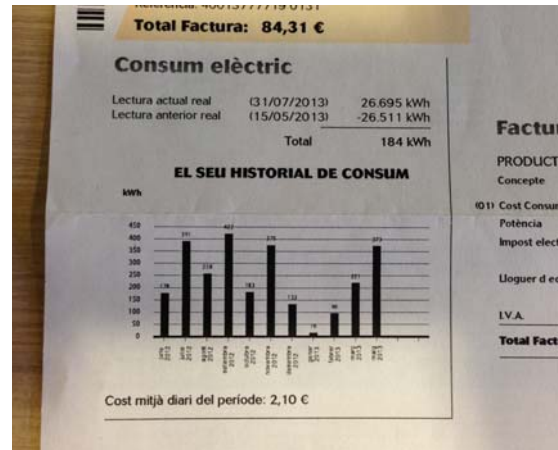
La factura elèctrica és una interessant font d'informació que ens permet conèixer el detall del nostre consum i també estalviar. Repassar un històric de factures en paper (si els tenim a casa) o a la web de la companyia (podem accedir a totes), ens ajudarà a veure en quins períodes tenim els majors consums, quina és la mitjana de cost anual i moltes altres coses. Comparar les nostres dades amb mitjanes d'edificis similars ens pot descobrir un gran potencial d'estalvi energètic i econòmic.

### El terme de potència, una despesa fixa

A més del consum, la factura ens informa d'altres paràmetres que ens poden permetre reduir el cost del nostre contracte elèctric. Es tracta d'un estalvi econòmic, que no energètic, però benvingut sigui. En aquest sentit tenim el terme de potència o la potència contractada, és a dir la potència màxima que podem consumir en un mateix moment fent ús simultani d'aparells (ara limitat pel ICP i abans pels "ploms"). La potència contractada mitjana de les llars catalanes és de 4,4 kW, el que comporta un cost fix d'uns 9 €/mes, que cal afegir al consum. Hem de saber quina és la potència que tenim contractada i valorar si s'ajusta o no a les nostres necessitats, sigui perquè se'ns talla la llum molt sovint, sigui perquè és més del que necessitem o del que podríem necessitar amb una bona gestió dels consums. Per exemple tenint cura de no posar en marxa diversos aparells de gran potència al mateix temps.

### Saber trobar la millor tarifa per cada cas

També des d'un punt de vista estrictament econòmic, el rebut ens informa de la tarifa que tenim contractada. Des de l'any 2009 podem escollir entre contractar al mercat lliure amb una empresa comercialitzadora a un preu pactat o acollir-nos a una tarifa regulada per l'Estat o Tarifa d'Últim Recurs (TUR) fins a 10 kW i sense discriminació horària. Aquesta darrera és la que tenen la majoria de les llars, ja que si en el moment del canvi no ens vam preocupar per canviar res, automàticament ens van assignar la mateixa empresa



comercialitzadora que teníem contractada i la mateixa potència. Si volem, podem passar a la tarifa amb discriminació horària, la qual consta de dos trams: "vall" entre les 10 de la nit i les 12 del migdia a l'hivern (una hora més a l'estiu), i "punta" per la resta d'hores. L'electricitat consumida en el tram "vall" costa el 50% de les hores "punta". Si som capaços de concentrar un 30% o més del nostre consum elèctric a les hores "vall", aconseguirem un estalvi substancial en la factura. Cal que estudiem bé en quin moment es produeixen els nostres consums i introduir alguns nous hàbits a casa, com posar la rentadora i cuinar abans de migdia o després de les 10 del vespre, reduir la calefacció en aquestes hores...

També hem de saber que per famílies en situacions econòmiques difícils i jubilats amb baixes pensions, hi ha la tarifa regulada o Bo Social 3 kW de potència contractada que tenen uns preus de l'energia especials per aquests col·lectius, amb l'objectiu de fer front a les situacions de pobresa energètica.

En tot cas, no oblidem que l'electricitat més barata és la que no es consumeix. Ser més eficients no és complicat i, si ho fem bé, no comporta una pèrdua en la qualitat de vida, i amb un ús racional de l'energia hi guanyem tots.

